

# DUFOUR 31

## Hoofdgegevens

Lengte van de romp	9,40 m
Lengte waterlijn	7,00 m
Breedte	3,20 m
Diepgang	1,74 m (ook met 1,45 m leverbaar)
Waterverplaatsing	4350 kg
Ballast	1650 kg
Grootzeil	18,1 m <sup>2</sup>
Genua medium	33,4 m <sup>2</sup>
Fok I	23,3 m <sup>2</sup>
Fok II	14,5 m <sup>2</sup>
Stormfok	6,8 m <sup>2</sup>
Hoogte boven de water-spiegel met staande mast	13,2 m
Stahoogte kajuit	1,89 m
Aantal slaapplekken	6
Motor	Volvo Penta MD7A dieselmotor 13 pk bij 2600 omw/min.
Ontwerp	Michel Dufour
Aantal gebouwde boten	400 (sinds eind 1974)
Prijs in standaard-uitvoering	f 100.850,—
	f 103.450,— (met Volvo Penta dieselmotor MD 11 C van 23 pk)



## Ontwerp

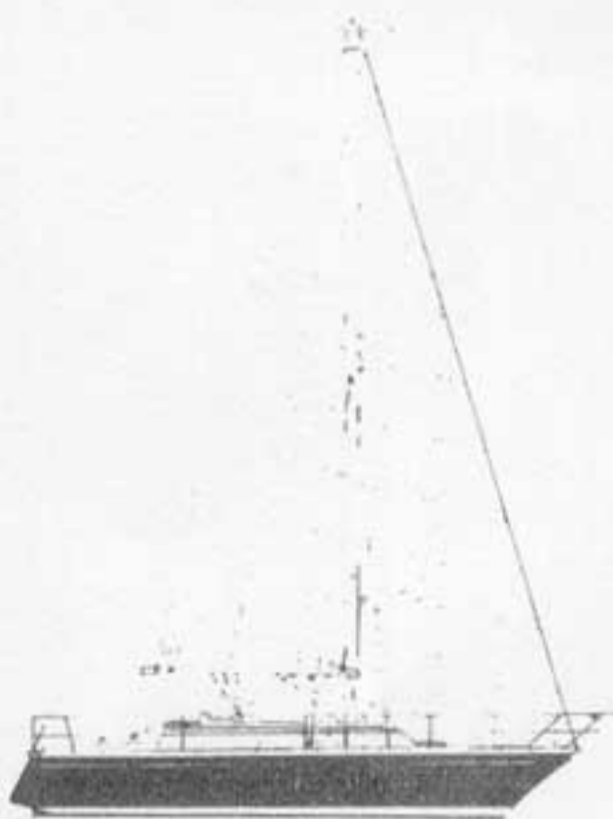
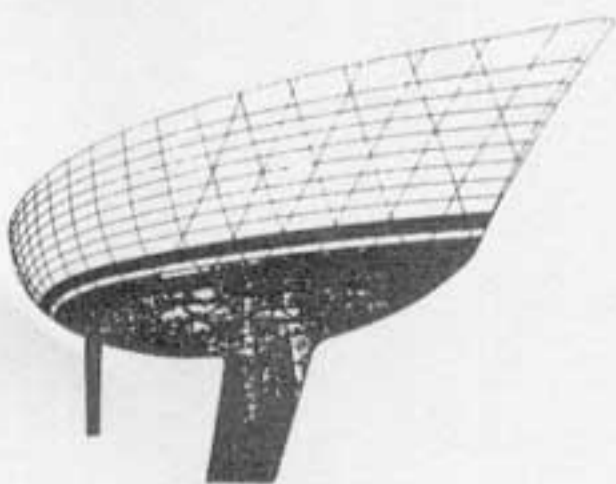
De Dufour 31 is een goed gelijnd modern kajuitzeiljacht. De romp heeft een flinke breedte met volle, bijna U-vormige spanten. De steven verloopt met een holle lijn waardoor een slanke, enigszins klipperachtige, vorm ontstaat. De overhangen zijn lang. De ballastkuil is slank en diepstekend evenals het roer met een diepe roer-steven. De ballastverhouding is normaal (circa 38%).

De kajuitopbouw is laag en goed in verhouding tot de romp. Het deken de gangboorden zijn zeer ruim en goed beloopbaar. Een goede ankerbak bevindt zich op het voordek. De ruime kuip biedt plaats en een goede zit aan 6 à 7 personen. Het uitzicht naar het voorschip is goed.

## Constructie

Goede stijve en sterke constructie met een dubbelschalige romp, die

### De romp van de Dufour 31



mede door een zeer ingewikkelde en stijve binnenschaal wordt versterkt. De wantputtings zijn hier niet op de schappen bevestigd doch zijn door middel van trekstangen met wantspanners op de huid verbonden, die ter plaatse goed versterkt is. Het dek en de kajuitopbouw zijn van sandwich constructie met balsahout als inlage gemaakt.

Bij onze testboot troffen we een minder stijve plaats aan bakboord in het gangboord aan waar het dek enigszins doorveerde. De verhaalkammen op voor- en achterdek zijn ook hier, net als bij de Dufour 29, minder handig. De romp-dek verbinding is dege-

lijk en waterdicht uitgevoerd met op het dek een aluminium voetrail, die met bouten hierop is verbonden.

Het polyester is straken glad verwerkt doch vertoont kleine onvolkomenheden in de vorm van kleine haarscheurtjes in de gelcoat op de opstaande rand van de kuipvloer en op het kajuitdak aan de einden van de overloop van het grootzeil. Voorts is het anti-slip profiel in de kuipvloer op enkele plaatsen minder nauwkeurig met gelcoat bijgewerkt.

## Accommodatie

Een goede en comfortabele accommodatie voor zes personen.

Goed zit- en ligcomfort. De stahoogte is ruim: in de kajuit 1,89 m en voorin zelfs 1,93 m en in de toiletruimte circa 1,83 m.

Aan stuurboordzijde kan, evenals bij de Dufour 29, de zitbank tot een dubbel bed met 1,10 m breedte worden uitgeschoven. Aan bakboord vinden we een zeer goede navigatiehoek met daarachter nog een smalle hondkooi. De kombuis aan stuurboord naast de ingang is zeer ruim met veel berging; koelbox, roestvrijstalen aanrecht met spoelbak en ingebouwd twee-pits gascomfoor behoren tot de uitrusting. In het voorschip bevindt zich de afgescheiden toiletruimte met onderwaterlijn toilet en wastafel en aan bakboord een hang- en legkast. Voorin zijn nog twee ruime kooien. Ook hier wordt de ventilatie goed verzorgd door twee vluchtluiken, twee luchthappers en permanente ventila-

de door de ankerbak. Ruime berging vindt men in het gehele schip onder kooien, banken en in de kuipbanken. De mahonie betimmering is vakkundig en netjes uitgevoerd en geeft het interieur een gezellige sfeer.

### Tuigage

De moderne masttop tuigage heeft dubbele onderwanten; het geheel is degelijk uitgevoerd. Voldoende zwaar bemeten aluminium mast en giek met goede trimmogelijkheden voor de zeilen. Standaard worden ook hier twee vallieren en een uithaler-lier op de giek gemonteerd benevens een giekneerhouder.

De grootzeilschoot wordt gevoerd op het kajuitdak met een overloop geplaatst vóór de garage van het schuifluik. De grootschoot kan door middel van een lier op het dek worden doorgezeten; de trim in de breedte kan met lijnen vanuit de kuip worden geregeld. Voorts worden standaard een tweetal tweesnelheden lieren meegeleverd. Plaatsing van andere lieren kan eenvoudig geschieden daar hiervoor reeds versterkingen zijn aangebracht, zoals reeds bij de Dufour 2800 is vermeld. De standaard meegeleverde zeilgarderobe omvat ook hier: grootzeil, gena, fok I en fok II.

### Veiligheid

Op de kuiplozing ontbreken ook hier de afsluiters op de huid. Het antislip profiel is redelijk.

De gasinstallatie is goed gemaakt met een aparte bun voor de gasfles.

Hand- en zeerailing benevens preekstoel en hek railing zijn zeer degelijk en goed uitgevoerd.

Een handlenspomp is vanuit de kuip bedienbaar. Voorts behoort een brandblusser tot de standaardlevering.

### Motorinbouw en -bediening

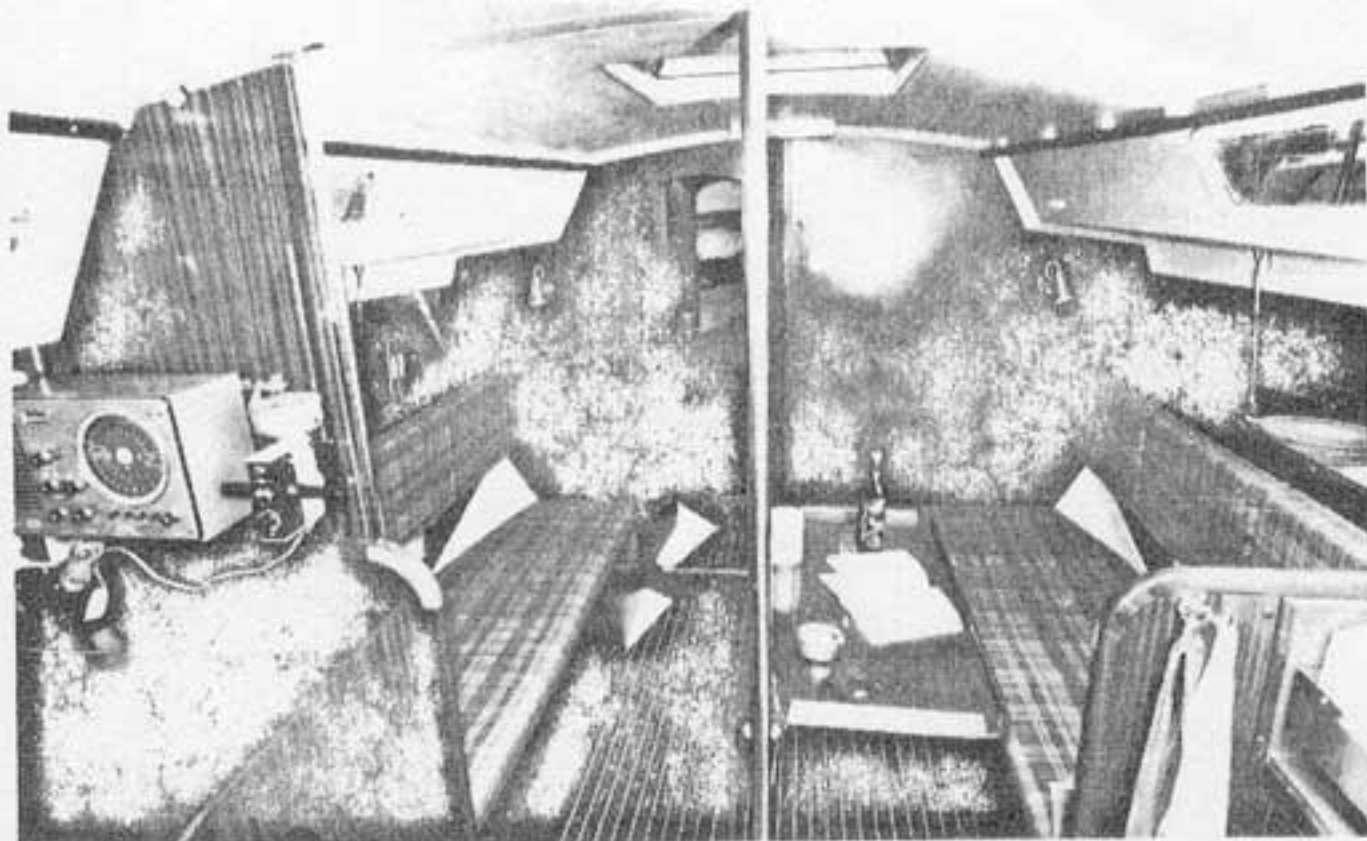
Bij onze testboot was een 13 pk Volvo Penta dieselmotor type MD 7 A ingebouwd hetgeen voldoende is. De motorinbouw is goed uitgevoerd. Trillingen waren in geringe mate waarneembaar. De opstelling en uitvoering van schroefinstallatie en uitlaatgassenleiding is gelijk aan die van de Dufour 2800 en geeft geen reden tot opmerkingen. Het geluidsniveau van de motor ligt binnen redelijke grenzen.

Ook hier is de bereikbaarheid van de motor zowel aan de voor- als achterzijde goed. De ventilatie is goed gemaakt met roosters in de spiegel en een elektrische afzuigventilator.

De elektrische installatie is goed uitgevoerd.

### Vaar- en zeileigenschappen

Wij hebben met de Dufour 31 gezeild op het IJsselmeer met windkracht circa 3 Beaufort (5 m/sec) en rustig water. Onder deze lichte weersomstandigheden was het jacht met grootzeil



De kajuit van de Dufour 31 met links op de voorgrond de kaartentafel (foto Harry de Vré)

en gena het meest loefgierig van de drie door ons gezeilde Dufour-boten. Hierbij moet echter vermeld worden dat onze boot niet was uitgetrimd. Het schip zeilt uitstekend aan de wind en bovendien zeer hoog, circa 34= ten opzichte van de ware wind met een snelheid van rond 5,2 knoop. Met halve wind was het schip ook snel en liep omstreeks 6,5 knoop, hetgeen onder deze omstandigheden opmerkelijk is. Het manoeuvreren en overstag gaan gaat zeer snel en de boot is zeer wendbaar en licht te sturen. De koersstabiliteit was moeilijk naar waarde te beoordelen door de eerder genoemde loefgierigheid. De stabiliteit is goed. De bediening van de zeilen gaat gemakkelijk en geeft geen problemen. Varende op de motor manoeuvreert de boot uitstekend; de draaicirkel is zeer kort (binnen één scheepslengte) en ook de stopweg is kort (circa 1½ scheepslengte). Achteruit varen geeft geen problemen doch men moet niet te veel gas geven daar dan de kracht op de korte helmstok zo groot wordt dat deze makkelijk uit de hand wordt weggeslagen. De maximum vaarsnelheid op de motor bedraagt circa 7 knoop.

### Commentaar van de importeur

Het instrumentenbord van de motor is in de kajuit geplaatst omdat de ervaring ons heeft geleerd, dat een instrumentenpaneel in de kuip bloot staat aan weer en wind, corrodeert en na enige tijd storingsproblemen gaat geven. Een lange storingsvrije gebruiksduur weegt ons inziens ruimschoots op tegen een minder gemakkelijke afleesbaarheid.

De kleine haarscheurtjes die in de gelcoat van de 31 werden geconstateerd zijn niet gebruikelijk. Toevallig was dit op het testschip zo. Overigens is op de nieuwere modellen de gehele indeling van het kombuis verbeterd en is het tweepits gascomfoor vervangen door een gasstel met oven.

De belangstelling voor onze schepen is niet alleen te danken aan de prijenslag, maar door aan een kwalitatief goed product een adequate verkoop en service organisatie te koppelen.

### Samenvatting

De Dufour 31 is een modern gelijnd zeegaand kajuitzeiljacht met zeer goede zeileigenschappen en een zeer ruime en comfortabele accommodatie voor zes personen. Het schip is geschikt voor het varen op zee.

#### Plus

Zeer goede zeileigenschappen  
ruime comfortabele accommodatie  
zeer goed te manoeuvreren  
ruime kuip met goed uitzicht

en

#### Min

Kleine tekortkoming in gelcoat  
verhaalkammen niet handig  
instrumentenbord motor niet afleesbaar vanuit de kuip

#### Prijs

Redelijk gezien de leveringsomvang.

#### Ter vergelijking

Contest 31, Victoire 933, I.W. 31, Selecta, Optima.